



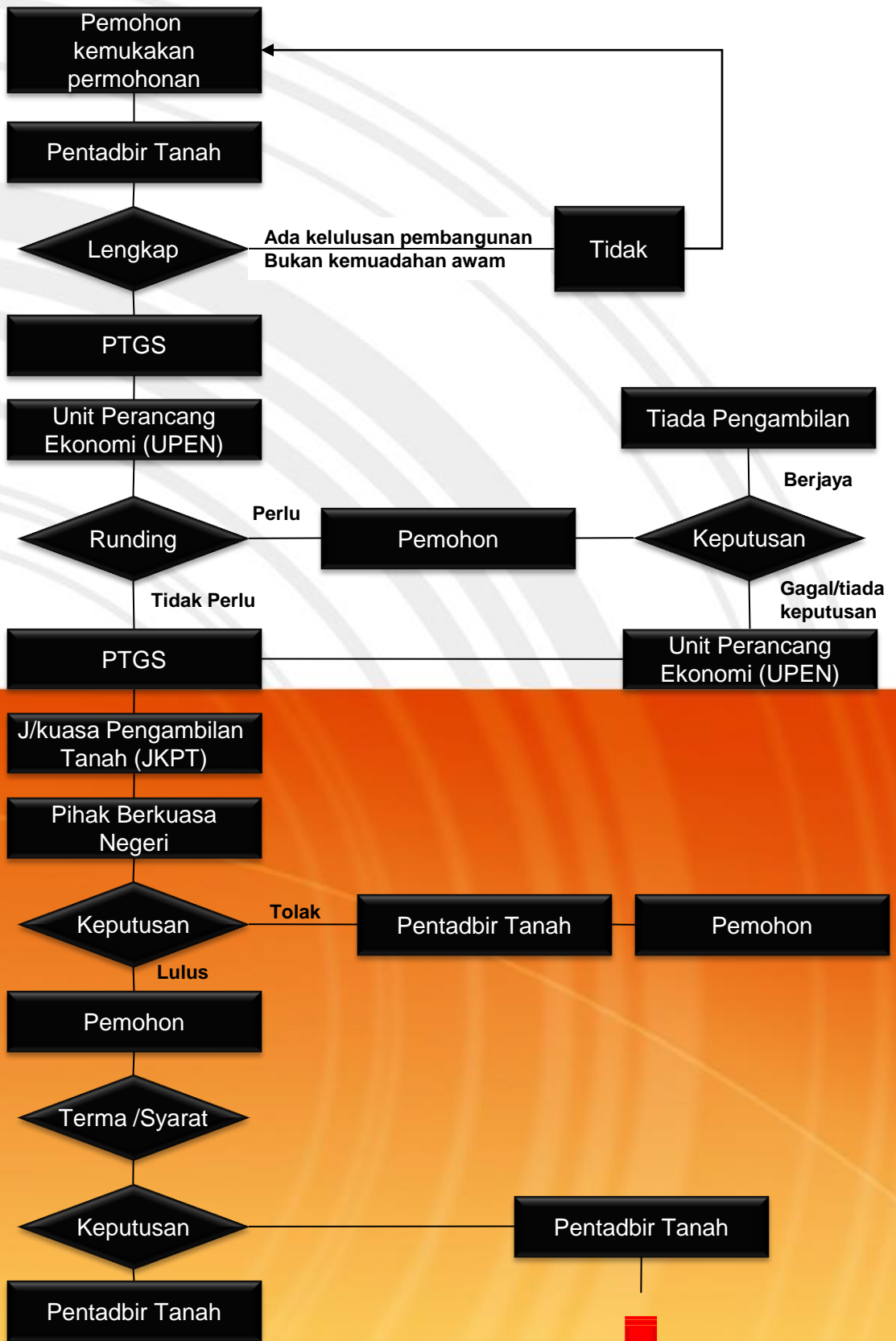
# CARTA PROSES PENGAMBILAN TANAH DI NEGERI SELANGOR

Seksyen 3 (1)(b) Akta Pengambilan Tanah, 1960



PEJABAT TANAH DAN GALIAN SELANGOR  
<http://ptg.selangor.gov.my>

Bahagian Penguatkuasaan, Pengambilan Tanah & Teknikal



Proses pengambilan seterusnya sama seperti Seksyen 3(1)(a) APT 1960 (Penwartaan Di bawah Seksyen 8)



# CARTA PROSES PENGAMBILAN TANAH DI NEGERI SELANGOR

Seksyen 3 (1)(b) Akta Pengambilan Tanah, 1960



PEJABAT TANAH DAN GALIAN SELANGOR

<http://ptg.selangor.gov.my>

Behagian Penguatkuasaan, Pengambilan Tanah & Teknikal



## Senarai semak permohonan :

Menggunakan Borang 1 (Kaedah Pengambilan Tanah 1998) dan disertakan

1. Kertas kerja cadangan projek
2. Pelan tata atur dan pelan pengambilan
3. laporan permulaan penilai kerajaan (JPPH)
4. Fee (berdasarkan Jadual 2 APT 1960)
5. Deposit (125% dari nilai awal JPPH)

\* 50% dibayar ketika permohonan dan 75% selepas kelulusan Pihak Berkuasa Negeri.